

西部コミセンニュース 夏 2017

いつとき避暑地
はじめました



書・陶芸「風雲」 Y.M.さん コミセン利用サークル「書佑会」

#80

☆ コミセンまつり



とっても
たのしかったね ♪



Event Gallery



☆ 防災研修in立川防災会館

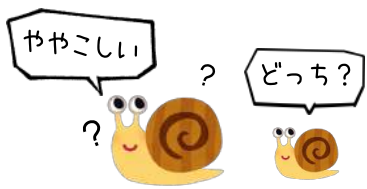


☆ 暑中見舞いづくり
パソコン教室



☆ カラオケ大会



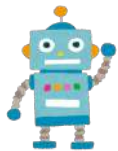


仙川のひみつ

「あれれ？今までうなずいて話を聞いてたけど、この人の話してるセンカワって私の思ってるのと違う…じゃ、私が思ってる川って何？」
武蔵境には玉川上水付近に「センカワ」が二つあってややこしい。一つは玉川上水からの分水で「千川上水」、もう一つは「仙川」です。

仙川は玉川上水の分水(支流)じゃないの？

仙川は自然河川です。しかも一級河川です。小金井市に水源があり、桜堤二丁目の団地上水端から武蔵野市に入ってきます。「水源」とは書きましたが水は出ていません。武蔵野市に入ってから、桜堤公園～サンヴァリエ桜堤の仙川緑地～亜細亜大学の中～西部コミセンの南側～第二しろがね公園の南側を通過して、武蔵境通りで暗渠(トンネル)になります。境一丁目の都営団地あたりでまた開渠になって日赤近くで三鷹市に流れていきます。



多摩川と玉川上水もややこしい

水があつたりなかったりする。しかも天気と関係はなさそう。

境四丁目から下流はめったに水が無い……
だいたい水がある桜堤一・二丁目も天気に関係なく水が増えたり減ったりします。小金井市側でも枯れているそうです。いったいどうなってるんだ？ということで市役所で聞いてみました。みどりのまち推進課の方によると、関前にある境浄水場の洗砂水を桜堤公園から流しているとのこと。平成27年からは桜堤二丁目の桜一の橋からも流しているそうです。洗砂水の有無で流れる量が変わっていたんですね。※サンヴァリエ桜堤で貯めた雨水も団地内のビオトープから流しています。



桜堤公園



水が無くなる所

水が消える謎

ところが、水を流しているのに花の通学路あたりではもう水が流れていません。なんでだろう？今度は歩いてどこで水が無くなっているか探検です。花の通学路から遡っていくと…なんと西部コミセンの南側で突然水が無くなっていました。ちょうど川岸が石からコンクリに変わったあたりです。なんでだろう？また謎が……



仙川緑地

夏には緑が茂ります。ザリガニやバッタ、チョウなどの生物も

仙川リメイク

平成10年に武蔵野市は味気の無い三面コンクリでできた仙川をみんなが楽しめる親水性の高い川にすることを計画しました。「仙川リメイク」です。現在のところ、桜堤～西部コミセンの南側までが完成しています。川岸はコンクリから石になりました。緑も増えました。桜堤公園やサンヴァリエ桜堤のビオトープ近くでは水に触れることもできます。夏には子どもたちがザリガニ釣りを楽しんだりもしています。



※アメリカザリガニは外来種なので川やビオトープに放さないでね。

武蔵野の水路vs仙川

市役所で面白い話を聞いてきました。川の上を水路が通った跡があるらしいんです。武蔵野は玉川上水から引かれた分水で水が供給されていました。それが自然河川の仙川と交わるところが何ヶ所あります。玉川上水は尾根(高いところ)に造られ、自然河川は低いところになります。これでは分水の水はすべて仙川に流れてしまいます。そのために仙川周辺の低い土地に築樋(つきどい)という土手を築き、その上に水路を通しました。仙川は築樋のトンネルを潜ります。

玉川上水と千川上水



玉川上水桜橋より下流を臨む
自然状態の河岸

武蔵野市の航空写真を見ると、西の小金井公園と東の井の頭恩賜公園をつなぐ緑のライン、これが玉川上水です。そして、境橋あたりから分かれて、五日市街道沿いに緑の影を落として西東京市との間を流れているのが千川上水です。歴史的に見ると、約360年前に江戸市中に水を送るために掘られたこれらの上水ですが、水の乏しかったこの地域の農業生産が盛んになりました。水の流れと木々の緑、よく見るといろいろな昆虫も見られます。自然を楽しみ歴史に思いをはせることのできるこの二つの上水沿い、一度散歩してみませんか。

現在でも桜堤二丁目と小金井市の境界で見ることができます。梶野分水築樋です。かつてはここを梶野新田分水が流れていました。



小金井市の許可を得て広報部で分水跡に入りました。たしかに土手になっていて、水路の跡があり、そこから仙川を見下ろせました。



武蔵野市側からも土手になっているのを見ることができます。



小金井市教育委員会が立てた案内板がありました。

スケジュール

コミセンで開催されるイベント等の情報

■囲碁大会 趣味

将棋ブームに負けないぞ！今年も例年どおり囲碁大会開催します。◇日時：8月26日(土)10時～15時◇申込：8月1日から窓口または電話で(定員に達し次第終了)◇参加費：500円(昼食代)

■高齢による筋力・活力の衰え～フレイル(虚弱)予防 健康

～しっかりと歩く・動く、しっかりと食べる、社会性を保つ～「虚弱」のことを「フレイル」と言います。身体、精神心理、社会性の側面が弱って、生活機能が全般的に低くなっていくことです。今回の教室では、フレイルになるのを防いだり、遅らせたりすることを学び、予防としての身体活動『しっかり歩くを教わります。◇日時：9月2日(土)10時～12時◇運動ができる支度でお越しください。◇共催：桜堤ケアハウス・桜野地域協

■将棋大会 趣味

藤井聡太さんに続け！もう遅い？まだ間に合う！詰め将棋とcuboro(キューボロ)で本番に備えよ◇日時：9月10日(日)10時～15時◇申込：8月15日から窓口または電話で(定員に達し次第終了)◇参加費：500円(昼食代)

■文化祭 芸術

地域の方の作品展示やパフォーマンス◇日時：10月7日・8日



文化祭 作品・アイデア募集

(1) コミセン文化祭であなたの作品を展示してみませんか。これまでの力作もよし。今から作ってもよし。ご応募お待ちしております。(2) 工作や手芸などのワークショップやその他体験型出展のアイデアも募集します。コミュニティ協議会がバックアップします。◇対象：境・桜堤にお住まいの方◇メ切：●月●日◇ご希望にそえないことがあります。あらかじめご了承ください。

■廃食用油および土の回収 生活

市は家庭から出る廃食用油および土(園芸用の植木鉢やプランターの土)の無料回収を2カ月に1回行っていきます。

◇日時：(1) 8月19日(土)9時30分～11時30分 (2) 10月18日(水)11時～13時◇場所：西部コミセン入口付近◇細かい注意点があります。詳しくは環境部ごみ総合対策課 TEL 60-1802まで。

園芸用の土を捨てたい

市では園芸用の土を回収しています。園芸種による環境破壊もありますので、ぜひご利用ください。詳しくはスケジュール欄をご覧ください。

■太極拳・気功の集い スポーツ

10月中を予定しています。

子どもの時間

西部コミセンでは、放課後、子どもの遊び場所として体育室を開放しています。◇対象：小学生※大人の付き添いはできません◇日時：月火金土の3時30分～5時30分



■卓球教室 スポーツ

どなたでも参加できます。◇日時：毎週木曜日15時30分～17時30分◇申込：必要ありません。当日直接体育室まで◇費用：無料

■おやこひろば 子育て

□第2・4(火) 10時30分～12時30分 助産師さんが来たり、紙芝居したり、ママの交流タイムがあったり、時期的なイベントを入れたり、地域情報も！◇費用：無料

□第1火曜 10時～11時

音楽や色々な素材を使っての表現あそびを親子で楽しもう！◇費用：有料

□第3火曜 10時～11時すぎ

♪親子でわらべうたあそび♪◇費用：有料

◇対象：未就学児の子どもと保護者

◇問合せ：境おやこひろば

infosakaioyako@gmail.com

お知らせ

■9月30日(土)と10月1日(日)は武蔵野市長選挙のため休館となります。

■10月6日(金)はコミセン文化祭の準備のため休館となります。

■小学生だけの利用は5時30分まで、中学生だけの利用は6時までです。

■10月にはエレベータを新しくする工事が入る予定です。休館にせずに行うので、騒音やご利用で不便をかけることがあります。あらかじめご了承ください。

■コミセンでは市指定の「有害ごみ袋」を配布しています。窓口付近に置いてあります。

■午後5時30分以降、会議室や和室はあまり予約が入っていません。ご利用を検討してみてくださいはいかがでしょうか。

募集

■サークルに参加してみよう！コミセンではどなたでも参加できるオープンなサークルも活動されています。詳しくは窓口までお問い合わせください。新たに募集を始めたいサークルさんもお声がけください。

サークル名	内容	会費
おりがみ教室	折紙	なし
童謡を歌う会	童謡	なし
パソコンクラブ	パソコン	なし
遊水路	俳句	あり
卓球教室	卓球	なし
気功サークル	気功	あり
太極拳	太極拳	あり

■コミセンニュースをいっしょに作りませんか。編集が好きな方、取材が好きな方、イラストが得意な方、地域の広報紙をいっしょに作りましょう。



軽い運動とボランティア

コミセンニュースを配布していただける方を募集しています。年に四回、一回一時間程度です。会社に行く前のちょっとした時間でもできます。小一時間のウォーキングにも。◇配布範囲：境1丁目都営団地・境1丁目16～18・境2丁目10～12・境2丁目JR社宅・境2丁目都営団地◇受付：窓口/電話/メール



貸出品あります

囲碁セット・将棋セット・オセロ・CDラジカセ・マイク・ピアノ(有料)・バドミントンのラケットとシャトル・卓球ボール・ホワイトボード用マーカー 窓口まで声をかけてください。

編集後記

暑い日が続いています。取材日も炎天下で汗だくになって分水を歩きました。しかし、暑さの本番はこれからです。この夏もコミセンは「いっとき避暑地」としてエアコンをかけていますので、ぜひご利用ください。西部コミセンニュースはこれまで年3回の発行でしたが、数年前に立ち戻り年4回発行することに決めました。今後ともよろしくお願ひします。



第80号西部コミセンニュース

編集 広報部(横山・大上・服部・田中)

発行日 2017年7月1日

発行所 西部コミュニティ協議会

〒180-0022 武蔵野市境5-6-20

TEL/FAX: 0422(56)2888

seibu-c@bz04.plala.or.jp

http://seibu-c.sakura.ne.jp/

